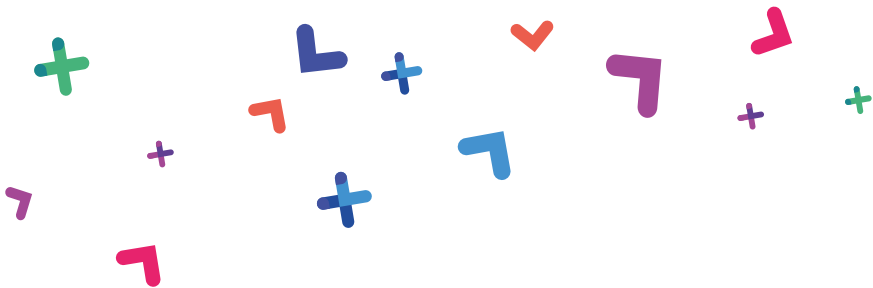


BUS+ rapide
fiable
régulier



Aménager durablement
un réseau de bus plus rapide, fiable, régulier



SYTRAL
MOBILITÉS

GRANDLYON
la métropole



Bruno Bernard,
président de la Métropole de Lyon
et de SYTRAL Mobilités

||

Courant 2023, les conditions de déplacement en bus dans le val de saône vont connaître d'importantes améliorations.

En effet, la Métropole de Lyon et Sytral Mobilités ont annoncé leur volonté d'améliorer fortement la rapidité et la fréquence des bus qui parcourt tout l'axe de Lyon à Neuville-sur-Saône, par **l'aménagement de priorités aux feux et de couloirs bus ou par la modification de carrefours.**

Cet axe faisant partie des 10 corridors retenus à l'échelle de la Métropole pour booster la qualité de l'offre de bus.

Ainsi, plusieurs réunions publiques ont été organisées en avril dernier pour informer et recueillir

l'avis des habitants et usagers. Ces réunions ont été constructives et je tiens à remercier celles et ceux qui ont de cette manière contribué à la réussite future de ce beau projet. D'un montant de 5 millions d'euros, **Bus +** est une excellente illustration des «gains rapides» que nous souhaitons mettre en place pour les usagers d'aujourd'hui et de demain : donner la priorité au bus dès que possible pour leur offrir des temps de parcours très compétitifs. **Les lignes 40 et 70, qui desservent Neuville, Fleurieu-sur-Saône Rochetaillée-sur-Saône, Fontaine-sur-Saône et Caluire-et-Cuire, verront leur temps de parcours diminuer très nettement : en passant de 57 à 45 minutes en heure de pointe, le temps de trajet entre Neuville et Lyon Part Dieu est raccourci de 12 minutes ! En heure creuse, il sera possible de relier Neuville à Bellecour en moins de 35 minutes.** Avec ces dizaines de minutes économisées pour un aller-retour quotidien, c'est la qualité de vie de tous qu'on améliore. Ces minutes permettront aussi d'avoir plus de bus et de convaincre de nouveaux usagers chaque jour.

L'objectif de ces aménagements est aussi de transformer durablement l'espace public : apaiser les rues, sécuriser les abords des établissements scolaires, rendre la Métropole marchable, inclusive et cyclable et utiliser tous les espaces disponibles pour implanter de la végétation et lutter contre l'artificialisation des sols. **Tous ces enjeux sont au cœur de nos actions, qui visent à améliorer la qualité de vie de tous les habitants et visiteurs de notre Métropole.** ||

DES AMÉNAGEMENTS ADAPTÉS

La Métropole de Lyon et le SYTRAL Mobilités déploient un plan d'actions afin de développer un réseau de bus performant, en améliorant les conditions de circulation des bus.

Dix corridors bus ont été identifiés et quinze lignes seront améliorées grâce à des aménagements adaptés :

- réalisation de couloir mixte bus/vélos
- mise en place de la priorité aux feux
- aménagements sécurisés des carrefours et des passages piétons...

Les objectifs :

- augmenter l'attractivité et la qualité de service de ces lignes
- transformer durablement l'espace public, apaiser les rues, sécuriser les abords des établissements scolaires
- végétaliser et lutter contre l'artificialisation des sols.

VAL DE SAÔNE : LE PREMIER CORRIDOR BUS

Il concerne les communes suivantes :

Neuville-sur-Saône,
Fleurieu-sur-Saône,
Rochetaillée-sur-Saône,
Fontaines-sur-Saône et
Caluire-et-Cuire.



*Gain de temps
en heure
de pointe
entre
Neuville-sur-Saône
et Lyon Part-Dieu*

