



**PRÉFET
DU RHÔNE**

*Liberté
Égalité
Fraternité*

GRAND LYON
la métropole

Lyon, 22 août 2022

COMMUNIQUÉ DE PRESSE

Fermeture du pont de la Brasserie et du tunnel de Fourvière

L'axe M6 - M7 sens Paris-Marseille entre la porte de Valvert et le pont de la Brasserie sera totalement fermé à la circulation durant le week-end du 26 au 29 août. Cette fermeture pour travaux d'entretien et de maintenance, décidée par les services de la Préfecture du Rhône, permettra à la Métropole, dans le même temps, de mener une opération « coup-de-poing » de travaux de réparation du pont de la Brasserie (situé en face de la Brasserie Georges).

Cet ouvrage, construit en 1972-1973, assure la jonction entre le tunnel de Fourvière et la M7 dans la continuité du tube sud. En juillet 2021, suite à la détection de fissures anormales sur la structure, des étais et une haute surveillance de l'ensemble par capteurs ont été mis en place afin de sécuriser le pont pour un montant de 700 000 €. Néanmoins, une solution technique de réparation pérenne était nécessaire pour totalement consolider le pont et ce sont ces travaux de renforcement du soubassement de l'ouvrage en matériaux composite pour un montant de 1 M € qui seront mis en œuvre pendant le week-end.

Des travaux préparatoires au chantier ont déjà eu lieu début juillet, avec le décapage du béton des poutres, les essais ainsi que la formation des équipes d'intervention. Pendant la durée des travaux, **le pont sera fermé à la circulation à partir du vendredi 26 août à 20h et rouvrira à compter du lundi 29 août à 5h du matin.** L'axe M6 / M7 sera donc totalement fermé dans le sens Paris-Marseille ainsi que le quai Gailleton (trémie sous l'ouvrage) dans les 2 sens de circulation.

Cette opération « coup-de-poing » pour minimiser la durée d'intervention, mobilisera les équipes de la Métropole de Lyon et des entreprises en continu tout le week-end. Parallèlement, pour optimiser la fermeture, des travaux de maintenance conséquents dans le tunnel de Fourvière seront réalisés.

Fermeture M6 / M7 dans le sens Paris-Marseille entre la porte de Valvert et le pont de la Brasserie. Les bretelles d'accès Valvert, Tassin-la-Demi-Lune, Hespérides et Gorge de Loup seront fermées ainsi que la sortie Lyon Centre de la M7 dans le sens Marseille-Paris. Des itinéraires de déviation seront mis en place par les trémies 3 et 7 de Perrache (voir plan).

Toutes les informations sur www.onlymoov.com

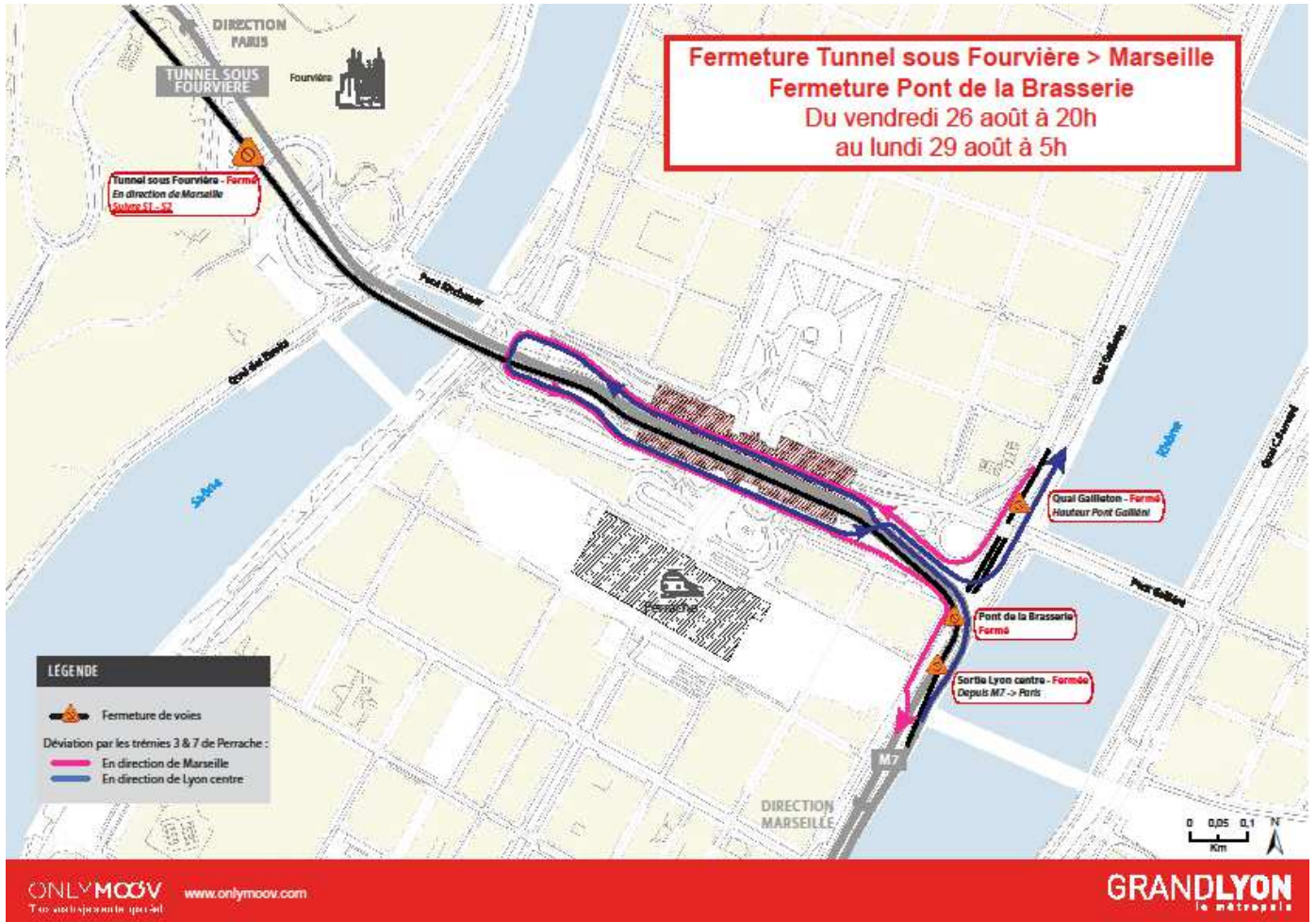
Service Presse Métropole de Lyon :
Régis Guillet – rguillet@grandlyon.com
04 26 99 37 52/06 98 51 59 94
www.grandlyon.com/presse



**PRÉFET
DU RHÔNE**

*Liberté
Égalité
Fraternité*

GRANDLYON
la métropole



Service Presse Métropole de Lyon :
Régis Guillet – rguillet@grandlyon.com
04 26 99 37 52/06 98 51 59 94
www.grandlyon.com/presse