



REJOIGNEZ LA DÉMARCHE PÉDIBUS

POUR INTÉGRER UNE LIGNE EXISTANTE OU CRÉER UN NOUVEL ITINÉRAIRE,
CONTACTEZ L'UNE DE NOS ASSOCIATIONS :

Villeurbanne et Ouest du Grand Lyon

APIEU Mille Feuilles

09 60 54 62 66

apieumillefeuilles@wanadoo.fr

Lyon et Est du Grand Lyon

Pignon sur Rue

04 72 00 23 57

pedibus@pignonsurrue.org



Pour créer une nouvelle ligne Pédibus près de chez vous :

- Proposez le projet à l'association de parents d'élèves de votre école.
- Constituez ensemble un groupe de travail.
- Réalisez une enquête auprès des parents sur leurs trajets domicile/école.
- Géolocalisez et étudiez les possibilités (itinéraires, horaires, arrêts, etc).
- Testez votre Pédibus.
- En route, mauvaise troupe ! (mise en place du projet entre 4 et 6 mois).

Pour plus d'informations :

blogs.grandlyon.com/pedibus ou par mail : pedibus@grandlyon.com

Métropole de Lyon

20 rue du Lac

CS 33569

69505 Lyon cedex 03

Tél : 04 78 63 40 40

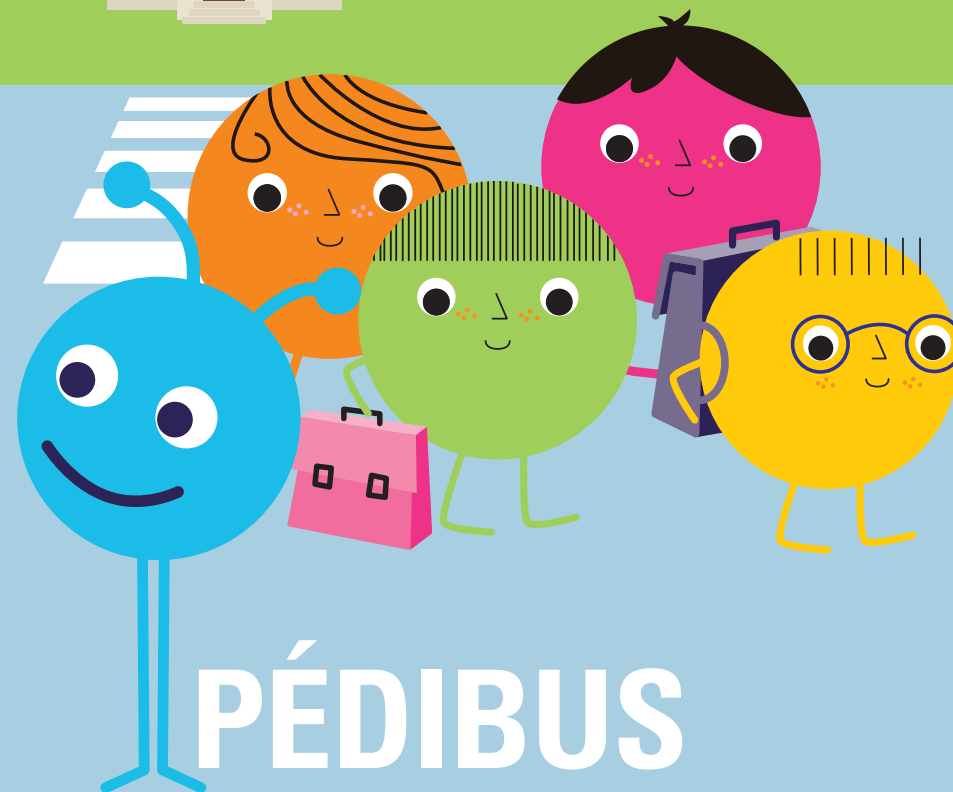
www.grandlyon.com

GRANDLYON
la métropole



Pédibus

Métropole de Lyon - www.nativcommunications.com



PÉDIBUS

Marchons ensemble vers l'école

GRANDLYON
la métropole

www.grandlyon.com

PEDIBUS, suivez le mouvement !

Et si chaque matin était une aventure solidaire ?

Emmenez vos bambins à pied sur le chemin de l'école en compagnie de leurs camarades pour plus de partage et moins de pollution.

Le Pédibus, tout comme l'autobus, suit un itinéraire précis, compte plusieurs arrêts et respecte des horaires fixes. En guise de conducteur, une équipe de parents accompagnateurs mène à tour de rôle le cortège et garantit sa sécurité à l'aller comme au retour.

PÉDIBUS? QUÉSAKO?

Derrière le nom curieux de Pédibus, se trouve une initiative éco-citoyenne portée par des associations (contacts au dos) et des parents bénévoles.

Le concept est simple :

Accompagner à tour de rôle, dans une démarche conviviale et solidaire, les enfants sur le trajet scolaire par le moyen de locomotion le plus sain et naturel qui soit, la marche à pied. Quotidiennement, chaque Pédibus parcourt son itinéraire et invite à chaque arrêt de nouveaux enfants à rejoindre le convoi.

La première ligne Pédibus a été montée en 2002.

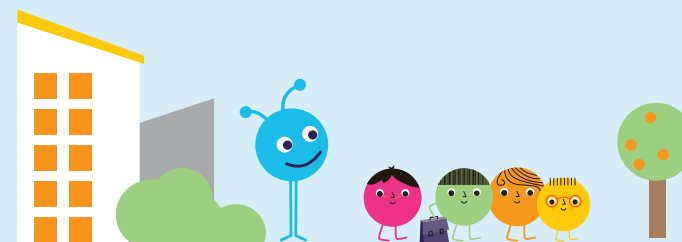
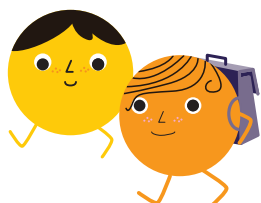
LA RONDE SOLIDAIRE

Les parents engagés dans cette démarche alternent successivement entre deux rôles qui garantissent le succès du projet :

- **Un parent coordinateur** nommé « référent », organise le fonctionnement de la ligne, l'inscription des enfants et le planning.
- **Des parents dits « conducteurs »** accompagnent à tour de rôle le groupe d'enfants sur leur trajet et assurent leur sécurité.

LE VÉLOBUS ÇA ROULE !

Vos enfants préfèrent le vélo à la marche ? Organisez un vélobus pour ces cyclistes en herbe ! Le principe reste le même, seul le mode de locomotion diffère.



Le blog Pédibus

LES PIEDS SUR TERRE MAIS PAS MOINS CONNECTÉ !

Que vous soyez un futur participant ou déjà investi sur les lignes Pédibus, notre blog vous apporte toutes les informations,

actualités et conseils pratiques concernant l'ensemble du réseau Pédibus du Grand Lyon.

> Rendez-vous sur : blogs.grandlyon.com/pedibus

PÉDIBUS UN JEU D'ENFANT

Actuellement plus de 100 lignes sont en fonctionnement.



Rendez-vous sur notre blog !

